


# จำหน่ายและติดตั้งเครื่องกรองน้ำ ระบบน้ำ สารกรอง และปั๊มน้ำ

# WATER FILTER SYSTEMS

วิธีที่พิสูจน์แล้วว่าปกป้องครอบครัวคุณให้ได้ใช้น้ำสะอาดและปลอดภัย  
THE PROVER WAY TO SAFEGUARD YOUR FAMILY'S USING WATER



-  **WHOLE HOME WATER FILTER SYSTEM**  
ระบบกรองน้ำทั้งบ้าน
-  **MULTI POINT WATER FILTER SYSTEM**  
ระบบเครื่องกรองน้ำแบบใช้งานหลายจุด
-  **PACKAGE BOOSTER PUMP SYSTEM**  
จำหน่ายและบริการระบบปั๊ม



พจก. อาร์เอ็ม วอเตอร์ ซัพพลาย

# Contents

## สารบัญ

**Filter Tank** 04  
ถังกรอง

**Water Pump** 06  
ปั๊มน้ำ

**Water Filter** 07  
เครื่องกรองน้ำ

**Spare Parts** 09  
อะไหล่และอุปกรณ์

**Reference** 10  
ผลงาน



**น้ำ** นับเป็นสิ่งจำเป็นต่อการดำรงชีวิตของสิ่งมีชีวิตทุกชนิดในอดีตหาน้ำได้ง่ายตามแหล่งน้ำธรรมชาติ แต่ในปัจจุบันความเจริญเติบโต ความก้าวหน้าทางเทคโนโลยี การเปลี่ยนแปลงของสิ่งแวดล้อม ส่งผลทำให้แหล่งน้ำตามธรรมชาติ มีความไม่สะอาดอีกต่อไป EPA USA กล่าวว่าโรค 80% ของทั้งหมด เกิดจากน้ำดื่ม ที่ไม่บริสุทธิ์ที่มีสารพิษปนเปื้อน อยู่มากมาย

“

ทำให้คนเราเกิด  
อาการเจ็บป่วย  
เพราะฉะนั้นหันมา  
ดูแลเรื่องน้ำใช้  
ให้มากกว่าเดิม

”

# วิธีที่พิสูจน์แล้วว่าปกป้องครอบครัวคุณให้ได้อิใช้น้ำสะอาดและปลอดภัย

## THE PROVER WAY TO SAFEGUARD YOUR FAMILY'S USING WATER

### **Clothing & Detergent**

preserve clothing color  
& use less detergent

### **Shower & Bath**

healthier skin & hair

### **Plants & Flowers**

Chemical-free  
water for indoor  
& outdoor plants

### **Improved Air Quality**

throughout the house

### **Healthier, Happier Pets**

de-chlorinate drinking water & protect  
against giardia & other cysts

### **Washer & Water Heater**

extend life of appliances  
& save money

### **Coffee & Tea**

improve taste &  
Flavor quality

### **Dishwasher & Appliances**

extends life of  
dishwasher and  
other appliances

### **Delicious Drinking Water**

healthy, filtered water on  
demand

### **Cooking**

Chemical-free water for produce,  
steamed veggies, pasta, soups & more





## Fiberglass Filter Tank

### ถังกรองไฟเบอร์กลาส

#### วิธีการใช้งานเครื่องกรองน้ำไฟเบอร์กลาส

ตัวเครื่องทำจากไฟเบอร์กลาส น้ำหนักเบา ไม่เป็นสนิม แข็งแรง ปรารถนาก็ในการติดตั้งเคลื่อนย้ายง่าย และไม่ต้องดูแลรักษา ใช้งานง่าย เพียงหมุนหัววาล์วไปตามลูกศรที่เราต้องการสั่งงาน เพียงเท่านี้ระบบหัววาล์วก็ทำงาน โดยที่เราไม่ต้องออกแรงให้เหนื่อย

#### วิธีการดูแลรักษา

ทำความสะอาดภายนอกถัง ทำได้โดยการล้างด้วยผงซักฟอก หรือ ด้วยสบู่อ่อนๆ จากนั้นให้ล้างออกด้วยน้ำสะอาด

#### ข้อควรระวัง

ห้ามใช้สาร Solvent ทำความสะอาด เนื่องจากอาจทำให้ ตัวถังไฟเบอร์กลาสเสียหายได้

### รุ่นและชนิดถังกรอง ไฟเบอร์กลาส

รุ่น	ขนาด (นิ้ว)	ปริมาณสารกรอง (ลิตร)	เส้นผ่าศูนย์กลาง (ซม.)	ความสูง (นิ้ว)	ปากถังเกลียว (นิ้ว)	ท่อน้ำเข้า-ออก (นิ้ว)	อัตราการกรองสูงสุด (ลิตร/ชั่วโมง)
FB08-020-25LC	8	25	20	44	2.5	1	750
FB10-020-50LC	10	50	25	54	2.5	1	500-1,000
FB14-020-100LC	14	100	35	65	2.5	1	1,500-2,000
FB16-020-150LC	16	150	40	65	2.5	1	2,300-3,000
FB18-020-200LC	18	200	45	65	2.5	1	3,000-3,500
FB24-020-350LC	24	350	60	72	4	1.5	5,000-7,000
FB36-020-750LC	36	750	90	72	4	1.5	9,000-10,000



## Stainless Steel Filter Tank

### ถังกรองไฟเบอร์กลาส

#### วิธีการใช้งานเครื่องกรองน้ำสแตนเลส

ตัวกรองของสิ่งสกปรก และความขุ่นของน้ำ สามารถใส่สารกรองได้ทุกชนิด เช่น แอนทราไซด์ คาร์บอน เรซิน เมงกานีส เป็นต้น ช่วยต่อการดูแลรักษา เพียงแค่หมุนหัววาล์วตามลูกศรที่เราต้องการสั่งงาน (Back Wash) การติดตั้งง่ายไม่ยุ่งยาก เพียงต่อท่อน้ำประปาเข้าตัวเครื่องด้วยวิธีการต่อตรงธรรมดา

#### วิธีการดูแลรักษา

ทำความสะอาดภายนอกถัง โดยการล้างด้วยน้ำยาล้างจานหรือน้ำยาล้างถัง ตัวเครื่องทำจากสแตนเลส 304 ทำให้มีความคงทน และรับแรงอัดได้สูง ถึง 150-200PSI ภายในเครื่องมีวาล์ว 3/4 นิ้ว สำหรับการเกิดสนิม การเปลี่ยนสารกรองโดยเฉลี่ย 8-15 เดือน ขึ้นอยู่กับคุณภาพของน้ำที่เข้าระบบ

#### ข้อควรระวัง

ห้ามใช้ผลิตภัณฑ์ทำ ทำความสะอาดที่มีส่วนผสมของคลอไรด์ (Chlorides) แลโซลด์ (Heliees) และไม่ควรใช้ อุปกรณ์ในการทำความสะอาดที่มีส่วนผสมเป็นเหล็ก เพราะอาจทำให้เกิดสนิมและปนเปื้อนได้

### รุ่นและชนิดถังกรอง สแตนเลส

รุ่น	ขนาด (นิ้ว)	ปริมาณสารกรอง (ลิตร)	เส้นผ่าศูนย์กลาง (ซม.)	ความสูง (ซม.)	หนา (มม.)	เปิดบน-เปิดล่าง (นิ้ว)	ท่อน้ำเข้า-ออก (นิ้ว)	อัตราการกรองสูงสุด (ลิตร/ชั่วโมง)
SL08-304-25LC	8	25	20	120	1.5	4	3/4	750
SL10-304-50LC	10	50	25	120	1.5	4	1	500-1,000
SL14-304-100LC	14	100	35	120	1.5	4	1	1,500-2,000
SL16-304-150LC	16	150	40	150	2	4	1.5	2,300-3,000
SL18-304-200LC	18	200	45	150	2	4	1.5	3,000-3,500
SL20-304-250LC	20	250	50	150	3	4	1.5	3,500-5,000
SL24-304-350LC	24	350	60	150	3	8	2	5,000-7,000
SL32-304-550LC	32	550	80	150	3	12	2	7,000-9,000
SL36-304-750LC	36	750	90	150	3	16	2	9,000-10,000
SL48-304-1270LC	48	1,270	120	150	3	20	2	10,000-12,000
SL64-304-2260LC	64	2,260	160	150	4	20	3	12,000-15,000



## Steel Filter Tank ถังกรองเหล็ก

### วิธีการใช้งานเครื่องกรองน้ำเหล็ก

ถังกรองเหล็ก หรือ ถังกรองสแตนเลสเหล็ก  
 ไม่จำเป็นต้องทำการล้างสารกรองหรือการล้างกลับ (Back washing) โดยการให้น้ำส่วนทางกับการกรองเพื่อพาสังสารถูกตกค้างบนผิวของสารกรองออก  
 หลังจากทำการล้างกลับเสร็จจึงจะสามารถกลับมาทำงานได้ตามเดิม การควบคุมการทำงานของถัง  
 กรองเหล็ก มีทั้งระบบอัตโนมัติ (Automatic operation) และ ควบคุมการเปิดปิดวาล์วแต่ละตัว  
 ด้วยมือ (Manual operation)

### วิธีการดูแลรักษา

ถังมีความทนทานมีอายุการใช้งานหลายปีมีการเคลือบภายนอก (Coating) ในสังกะสีหลอมเหลว  
 (Molten Zinc) เพราะถ้าไม่มีการเคลือบเหล็กจะเกิดการสึกกร่อนได้ง่าย ทำความสะอาดภายนอกถัง  
 โดยการล้างด้วยน้ำยาล้างจานหรือฟลิตกันทำทำความสะอาดโดยเฉพาะ: การเปลี่ยนสารกรอง  
 โดยเฉลี่ย 8-15 เดือน ขึ้นอยู่กับคุณภาพของน้ำที่เข้าระบบ

### ข้อควรระวัง

ห้ามใช้ฟลิตกันทำ ทำความสะอาดที่มีส่วนผสมของคลอไรด์ (Chlorides) และไฮโดรเจน (Hydrogen)  
 และไม่ควรรีไซเคิลในการทำความสะอาดที่มีเบี่ยงเป็นเหล็ก เพราะอาจทำให้เกิดปฏิกิริยา  
 เกิดสนิมได้

### รุ่นและชนิดถังกรอง เหล็ก

รุ่น	ขนาด (นิ้ว)	ปริมาณสารกรอง (ลิตร)	เส้นผ่าศูนย์กลาง (ซม.)	ความสูง (ซม.)	ทวน (มม.)	เปิดบน-เปิดล่าง (นิ้ว)	ท่อน้ำเข้า-ออก (นิ้ว)	อัตราการกรองสูงสุด (ลิตร/ชั่วโมง)
SR20-304-220LC	20	220	50	150	4	4	1.5	3,500-5,000
SR24-304-325LC	24	328	60	150	4	8	2	5,000-7,000
SR32-304-565LC	32	565	80	150	4	12	2	7,000-9,000
SR36-304-750LC	36	750	90	150	4	16	2	9,000-10,000
SR48-304-1270LC	48	1,270	120	150	4.5	20	2	10,000-12,000
SR64-304-2260LC	64	2,260	160	150	6	20	3	12,000-15,000



## Diaphragm Tank ไดอะเฟรมแท้งค์

### วิธีการใช้งาน

ถังแรงดัน "Hydriline Diaphragm Tank" เป็นถังที่มีลิ้นยาง (Membrane) ภายในถังปลอดภัย  
 ต่อไฟไหม้ ช่วยการสตาร์ทมอเตอร์ขึ้น ไม่ทำให้มอเตอร์โอเวอร์โหลดไฟฟ้าในการสตาร์ทถังขึ้นใน  
 สำหรับประกอบ Booster Pump, ระบบปรับอากาศอาคารสูงต่างๆ สำหรับสำหรับใช้งานใน  
 บ้านเดี่ยว, ตึกอาคาร, โรงงาน, หอพัก, คอนโด, อาคารพาณิชย์, และโรงงานอุตสาหกรรมต่างๆ

### วิธีการดูแลรักษา

ถังมีความทนทานมีอายุการใช้งานหลายปีมีการเคลือบภายนอก (Coating) ในสังกะสีหลอมเหลว  
 (Molten Zinc) พลาสติกเกรด EPDM ทำให้ปลอดภัยต่อไฟไหม้ ทนอุณหภูมิ +90 C ทนแรงดัน  
 สูงสุด: 6-10 bar ทำความสะอาดภายนอกถังโดยการล้างด้วยน้ำยาล้างจานหรือฟลิตกันทำ  
 ทำความสะอาดโดยเฉพาะ:

### ข้อควรระวัง

ควรเติมน้ำในถังไว้อย่างน้อย 1.5 Bar ห้ามใช้ฟลิตกันทำ ทำความสะอาดที่มีส่วนผสมของคลอไรด์  
 (Chlorides) และไฮโดรเจน (Hydrogen) และไม่ควรรีไซเคิลในการทำความสะอาดที่มีเบี่ยงเป็นเหล็ก  
 เพราะอาจทำให้เกิดปฏิกิริยา เป็นรอยและเกิดสนิมได้

### รุ่นและชนิดถังกรอง ไดอะเฟรมแท้งค์

Model รุ่น	Volume ปริมาณสารกรอง (Liters)	Port ขนาดจุดต่อ	Pressure แรงดันใช้งาน (Bar)	Diameter ขนาดเส้นผ่าศูนย์กลาง (mm.)	High ความสูง (mm.)
RM-BEV-12	12	1" G	6	240	350
RM-BEV-24	24	1" G	6	300	450
RM-BEV-24 (มีขาตั้ง)	24	1" G	6	300	450
RM-BEV-60	60	1" G	10	380	850
RM-BEV-100	100	1" G	10	450	965
RM-BEV-200	200	1 1/2" G	10	550	1235
RM-BEV-300	300	1 1/2" G	10	630	1400
RM-BEV-500	500	1 1/2" G	10	780	1550
RM-BEV-750	720	2" G	10	780	1900
RM-BEV-1000	1,000	2" G	10	930	1950

01



**"PARADISE" 4" Submersible Pump with "FRANKLIN" 4" Motor**

MODEL : 4 PS 11  
CAPACITY : 1-6 M3/HR  
TDH : 99-20 M  
IMPELLER : 14 Stages  
MOTOR : 1.5 hp / 3 ph / 380 v. / 50 hz / 2900 rpm  
OUT LET : 1-1/4"  
หมายเหตุ มีตั้งแต่น้ำ 1.5 แรง ขึ้นไป  
รายละเอียดเพิ่มเติมสอบถามบริษัทฯ

02



**PACKGED BOOSTER PUMPS**

**"GRUNDFOS" Vertical Multi-Stage Pump**

MODEL : CR 15-5  
CAPACITY : 20 M3/HR  
TDH : 45 M  
MOTOR : 4 kw / 3 ph / 50 hz / 2900 rpm  
INLET/OUT LET : 2" x 2"  
หมายเหตุ มีตั้งแต่น้ำ 1.5 แรง ขึ้นไป  
รายละเอียดเพิ่มเติมสอบถามบริษัทฯ

03



**"EBARA" Twin Impeller Centrifugal Pumps (ITALY)**

MODEL : 2CDXM-70/15  
CAPACITY : 20-80 L/MIN  
TDH : 36.5-52.5 M  
MOTOR : 1.5 hp / 1 ph / 220 v. / 50 hz / 2900 rpm.  
INLET/OUTLET : 1-1/4" x 1"  
หมายเหตุ มีตั้งแต่น้ำ 1.5 แรง ขึ้นไป  
รายละเอียดเพิ่มเติมสอบถามบริษัทฯ

04



**"GRUNDFOS" Horizontal Multi-Stage Pump**

MODEL : CM 5-2  
CAPACITY : 1.5-6.0 M3/HR  
TDH : 18-11 M  
MOTOR :  
0.5 kw / 0.66 hp / 1 ph / 50 hz / 2900 rpm  
INLET/OUT LET : 1" x 1"  
(แบบ CH4-20)  
หมายเหตุ มีตั้งแต่น้ำ 1.5 แรง ขึ้นไป  
รายละเอียดเพิ่มเติมสอบถามบริษัทฯ

05



**PACKAGE BOOSTER PUMP "EBARA" Stainless Close Coupled Centrifugal Pump (ITALY)**

MODEL : CDX-120/12  
CAPACITY : 3-9.6 M3/HR  
TDH : 29.5-19.5 M  
MOTOR : 1.2 hp / 3 ph / 50 hz / 2900 rpm  
INLET/OUT LET : 1-1/4" x 1"  
หมายเหตุ มีตั้งแต่น้ำ 1.5 แรง ขึ้นไป  
รายละเอียดเพิ่มเติมสอบถามบริษัทฯ

06



**"GRUNDFOS" Horizontal Multi-Stage Pump**

MODEL : CMA 10-2  
CAPACITY : 3.5-15 Q/HR  
TDH : 31-13 M  
MOTOR :  
1.6 hp / 3 ph / 380 v. / 50 hz / 2900 rpm  
INLET/OUT LET : 1-1/2" x 1-1/2"  
หมายเหตุ มีตั้งแต่น้ำ 1.5 แรง ขึ้นไป  
รายละเอียดเพิ่มเติมสอบถามบริษัทฯ

07



**PACKAGE TRANSFER PUMPS "EBARA" Stainless Close Coupled Centrifugal Pump (ITALY)**

MODEL : CDX-200/12  
CAPACITY : 4.8-15 M3/HR  
TDH : 20.7-12.5 M  
MOTOR : 1.2 hp / 3 ph / 50 hz / 2900 rpm  
INLET/OUT LET : 1-1/2" x 1"  
หมายเหตุ มีตั้งแต่น้ำ 1.5 แรง ขึ้นไป  
รายละเอียดเพิ่มเติมสอบถามบริษัทฯ

08



**PACKAGE TRANSFER PUMPS**

**"GRUNDFOS" Close Coupled Centrifugal Pumps**

MODEL : NBG 50-32-200/219  
CAPACITY : 30 M3/HR  
TDH : 55 M  
MOTOR : 15 hp / 3 ph / 50 hz / 2900 rpm  
INLET/OUT LET : 2" x 1-1/4"  
หมายเหตุ มีตั้งแต่น้ำ 1.5 แรง ขึ้นไป  
รายละเอียดเพิ่มเติมสอบถามบริษัทฯ

09

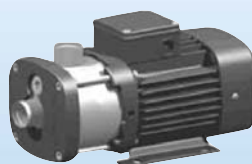


**PACKAGE BOOSTER PUMPS**

**"EBARA" Close Coupled Centrifugal Pump (ITALY)**

MODEL : CMA-1.00T  
CAPACITY : 20-100 L/MIN  
TDH : 34.5-25.5 M  
MOTOR : 1 hp / 3 ph / 50 hz / 2900 rpm.  
INLET/OUT LET : 1" x 1"  
หมายเหตุ มีตั้งแต่น้ำ 1.5 แรง ขึ้นไป  
รายละเอียดเพิ่มเติมสอบถามบริษัทฯ

10



**PACKAGE TRANSFER PUMPS**

**"GRUNDFOS" Horizontal Multi-Stage Pump**

MODEL : CM 10-3  
CAPACITY : 3.5-15 Q/HR  
TDH : 47-22 M  
MOTOR :  
1.7 kw / 1 ph / 220 v. / 50 hz / 2900 rpm  
INLET/OUT LET : 1-1/2" x 1-1/2"  
หมายเหตุ มีตั้งแต่น้ำ 1.5 แรง ขึ้นไป  
รายละเอียดเพิ่มเติมสอบถามบริษัทฯ

# Water Filter RO

เครื่องกรองน้ำ อาร์โอ



## เครื่องกรองน้ำดื่ม RO.6Q

- กำลังการผลิต 6,000 ลิตร / วัน
- ปั๊มน้ำแรงดันสูง 11 วัตต์,
- ไล์กรอง Membrane 4 x 40 " 1 อัน
- กรอบ Vessel สแตนเลส 1 ก้อน
- PP Housing 1 ชุด
- Flow Meter 2 set
- Pressure Gauge 3 ชุด



## เครื่องกรองน้ำดื่ม RO.12Q

- กำลังการผลิต 12,000 ลิตร / วัน
- ปั๊มน้ำแรงดันสูง 15 วัตต์
- ไล์ Membrane 4 x 40 " 2 ก้อน
- กรอบ Vessel สแตนเลส 2 ก้อน
- PP Housing 1 ชุด
- Flow Meter 2 ชุด
- Pressure Gauge 3 ชุด



## เครื่องกรองน้ำดื่ม RO 24 Q

- กำลังการผลิต 24,000 ลิตร / วัน
- ปั๊มน้ำแรงดันสูง 18 วัตต์
- ไล์กรอง Membrane 4 x 40" 4 ก้อน
- กรอบ Vessel สแตนเลส 4" x 40" 4 ก้อน
- Big Blue Housing 1 ชุด
- Flow Meter 2 ชุด
- Pressure Gauge 3 ชุด

## เครื่องกรองน้ำดื่ม RO-300 GDP 5 ขั้นตอน

- ไล์กรองถ้ายพัน 20"
- ไล์กรองเรซิน 20"
- เมมเบรนไล์กรองโพสคาร์บอนใหญ่
- ขาตั้งสแตนเลส ถังน้ำขนาด 100 ลิตร
- ชุดลูกลอยไฟฟ้าและตัวคอสโกลนพร้อมอุปกรณ์ติดตั้ง
- สามารถกรองน้ำดื่มได้ 1200 ลิตรต่อวัน





### เครื่องกรองน้ำดื่ม 5 ขั้นตอน RO ขนาด 50 GDP

- ขนาดตัวเครื่อง 36 x 18 x 50 cm. น้ำหนัก 10 กิโลกรัม
- สามารถใช้ไส้กรอง PP, CARBON, RESIN, MEMBRANE, POST CARBON
- อัตราการไหลของน้ำ 100 ลิตร/ชม.
- สามารถกรองน้ำละเอียดถึง 0.001 ไมครอน



### เครื่องกรองน้ำดื่ม 5 ขั้นตอน ระบบ UV ไฟฟ้า

- ขนาดตัวเครื่อง 36 x 18 x 50 cm. น้ำหนัก 10 กิโลกรัม
- สามารถใช้ไส้กรอง PP, CARBON, RESIN, UV, POS CARBON
- อัตราการไหลของน้ำ 100 ลิตร/ชม.



### เครื่องกรองน้ำดื่ม 5 ขั้นตอน ระบบ UF 0.001 (ไม่ใช้ไฟฟ้า)

- ขนาดตัวเครื่อง 36 x 18 x 50 cm. น้ำหนัก 10 กิโลกรัม
- สามารถใช้ไส้กรอง PP, CARBON, RESIN, POS CARBON, UV
- สามารถกรองได้ละเอียดถึง 0.01 ไมครอน
- อัตราการไหลของน้ำ 100 ลิตร/ชม.



### UV-020-40LC

เครื่องกรองน้ำดื่ม 5 ขั้นตอน 20 นิ้ว ระบบ UV ไฟฟ้า

- ขนาดตัวเครื่อง 19 x 37 x 75 cm. น้ำหนัก 12 กิโลกรัม
- สามารถใช้ไส้กรอง PP, CARBON, RESIN, UV, POS CARBON
- อัตราการไหลของน้ำ 200 ลิตร/ชม.



### RO-150-40LC

เครื่องกรองน้ำดื่ม 5 ขั้นตอน RO 20 นิ้ว ขนาด 150 GPD

- ขนาดตัวเครื่อง 48 x 48 x 70 cm. น้ำหนัก 17 กิโลกรัม
- สามารถใช้ไส้กรอง PP, CARBON, RESIN, MEMBRANE, POS CARBON
- อัตราการไหลของน้ำ 200 ลิตร/ชม.
- สามารถกรองน้ำได้ละเอียดถึง 0.0001 ไมครอน



### เครื่องกรองน้ำใช้ 1 ขั้นตอน BIG BLUE ขนาด 10 นิ้ว

- ขนาดก่อนน้ำเข้า - ออก 1 นิ้ว
- ขนาดและน้ำหนัก 20 x 28 cm. 3 kg.
- สามารถใช้ไส้กรอง PP, CARBON, RESIN
- อัตราการไหลของน้ำ 1,000 ลิตร/ชม. ที่แรงดัน 20 psi



### เครื่องกรองน้ำใช้ 1 ขั้นตอน BIG BLUE ขนาด 20 นิ้ว

- ขนาดก่อนน้ำเข้า - ออก 1 นิ้ว
- ขนาดและน้ำหนัก 20 x 54 cm. 4 kg.
- สามารถใช้ไส้กรอง PP, CARBON, RESIN
- อัตราการไหลของน้ำ 1,400 ลิตร/ชม. ที่แรงดัน 20 psi

# Spare Parts

อะไหล่และอุปกรณ์



## ไส้กรอง SEDIMENT หรือ โพลีโพรพิลีน (PP)

กรองตะกอน  
ฝุ่น สิ่งสกปรก  
สารแขวนลอยต่างๆ



## ไส้กรอง MEMBRANE

กรองสารละลาย  
กรองเชื้อไวรัส  
กรองสารปนเปื้อน  
ฆ่าเชื้อแบคทีเรีย



## ไส้กรอง RESIN หรือ SOFTENER

กรองหินปูน  
ลดความกระด้างในน้ำ



## ไส้กรอง POS CARBON (M)

ปรับสภาพน้ำ  
ปรับค่า PH  
ปรับรสชาติน้ำ



## หลอด UV

ฆ่าเชื้อโรคในน้ำ  
กำลังไฟ 6 วัตต์ขึ้นไป



## ไส้กรอง CARBON

กรองตะกอน  
กรองกลิ่น สี คลอรีน  
กรองสารอินทรีย์



## ไส้กรองแบบจับ BIGBLUE 20"

กรองตะกอน  
ฝุ่น สิ่งสกปรก  
สารแขวนลอยต่างๆ



## ไส้กรองแบบจับ BIGBLUE 10"

กรองตะกอน  
ฝุ่น สิ่งสกปรก  
สารแขวนลอยต่างๆ



## ไส้กรอง POS CARBON (S)

ปรับสภาพน้ำ  
ปรับค่า PH  
ปรับรสชาติน้ำ



## ถังเก็บน้ำ RO

ถังเก็บน้ำแรงดัน  
ความจุ 12 ลิตร



## ปั๊มเซอร์โว Danfoss RP5

แรงดัน 8-32 bar  
(510psig/35bar)



## ก๊อกเครื่องกรองน้ำแบบมือหมุน

(สำหรับต่อเข้ากับสายน้ำ 2 ท่อน)  
- Silver

## สายน้ำ PVC 5/16"

สายน้ำท่อเดี่ยว  
ยาว 10 เมตร



## ไส้กรองถ้ายพัน BIGBLUE 10"

กรองตะกอน  
ฝุ่น สิ่งสกปรก  
สารแขวนลอยต่างๆ



## เกจวัดแรงดัน (แท่ง)

ออกหลัง 2 นิ้ว  
145psi 10 Bar  
BSPT1/4



## วาล์วควบคุมถังกรองน้ำ Manual Valve

ทางน้ำเข้า-ออก  
เป็นเกลียวในขนาด 1 นิ้ว  
ปากถังขนาด 2.5 นิ้ว  
ท่อนแสดงนอร์ 1 นิ้ว



## สวิตช์ล้อย RMHT-M15.2

ใช้ควบคุมระดับน้ำในถังเก็บน้ำทุกแบบ  
ใช้ได้กับไฟฟ้า 250V (380V)/120V  
มีสวิตช์อยู่ภายในตัวล้อยก้นน้ำ  
ทำจากวัสดุ PP ไม่มีพิษ



## Pump Treaton 50 GPD Diaphragm Pump

ปั๊มส่งน้ำเข้าไส้กรอง RO Membrane  
ช่วยเพิ่มอัตราการไหลของน้ำดี 50 แกลลอน/วัน  
สามารถใช้แรงดันได้สูงสุดถึง 120 psi  
กำลังไฟฟ้า 24 VDC



**กรอบกรอง** ขนาดความสูง 10 และ 20 นิ้ว  
ขนาดรูน้ำเข้าออกจะมีทั้ง 4 ท่อน 6 ท่อน และ 1 นิ้ว ขึ้นอยู่กับ  
ความต้องการการใช้งาน ปกติตามบ้านเรือนทั่วไปจะใช้ที่ 6 ท่อน

## สารกรองน้ำ

### Antracite



คุณสมบัติ :  
กรองตะกอน  
และสนิมเหล็ก

### Resin



คุณสมบัติ :  
กรองหินปูน  
ลดความกระด้างในน้ำ  
และดูดซับสี

### Manganese



คุณสมบัติ :  
กรองสาร โลหะ  
โดยเฉพาะอย่างยิ่ง  
สารละลายเหล็ก  
และยังเติมออกซิเจน  
ให้กับน้ำ

### Carbon



คุณสมบัติ :  
กรองตะกอน  
กลิ่น สี คลอรีน  
และอินทรีย์



RS(0.3-0.5 mm.)



R1(0.5-0.8 mm.)



R2(1-2 mm.)



R3(3-5 mm.)



R4(5-10 mm.)



R5(10-15 mm.)



R6(15-20 mm.)



R7(20-30 mm.)

# Reference

WABI SABI

**RMWATERSUPPLY**  
WATER FILTER SYSTEMS



**ANDARA**  
resort • villas

**TRICHADA**

**PHUKET PANWA**  
BEACHFRONT RESORT

**PATONG BEACH HOTEL**

**The Par Phuket**

**CAPE SIENNA**  
PHUKET  
*Hotel & Villas*

**THE PRIVILEGE**  
RESIDENCES • PATONG

**NAITHONBURI**  
— BEACH RESORT PHUKET —



**Sagalina Hotel**

**AIRPORT RESORT**

**UNI QUE**

UniQue Boutique Residences & Resort



**ARKON**  
PEST CONTROL



*the fine ART of BBQ*  
**GRILL BILL**  
PHUKET-KAMALA

**THE SAMUI BEACH RESORT**

**CHANALAI**  
**Romantica Resort**

**CHANALAI**

**Airport Resort & Spa**  
Naiyang Beach



**KOPI**  
de Phuket



**CITYGATE**  
Kamala Beach - Phuket

**PDCS GROUP**

**W**  
WANGTALANG  
GENS INTERNATIONAL  
RS EN ISO 9001:2008

**ColCo RETREAT**  
PHUKET RESORT & SPA



**Cocoville**  
Living in Paradise

**PRINCESS KAMALA**  
BEACHFRONT HOTEL

**Casa Bella**

**Phuket Kata Resort**

**Paradise**  
beach

**SEATRAN FERRY**

**CO CO**  
KAMALA



**WABI SABI**  
BOUTIQUE HOTEL | PHUKET

**Phuket**  
Exclusive Development Co., Ltd

**The Aquamarine**  
Resort & Villa  
Kamala Beach • Phuket

**Wallaya**  
Villas

**Zeycö**  
Custom Made Kitchen & Wardrobe Systems



**Samui Villa Management**

# ปัญหาน้ำขุ่น น้ำแดง น้ำประปาไม่สะอาดจะหมดไป เราช่วยท่านได้ ???



เครื่องกรองน้ำใช้  
ไฟเบอร์กลาส  
ขนาด 10 นิ้ว  
ขนาดใหญ่ กรวาววด

รุ่น F30-015-50LC

- ขนาดเส้นผ่านศูนย์กลาง  
ตัวเครื่อง 10" (26 ซม.)
- ความสูงตัวเครื่อง 140 ซม.
- ความจุของสารกรอง 50 ลิตร
- อัตราไหล่น้ำผ่าน  
1,800 ลิตร/ชม.
- ที่ความดัน 50 ปอนด์/ตร.นิ้ว



พบกับโปรโมชั่น  
.....สุดพิเศษ

เพียงท่านติดตั้ง  
เครื่องกรองน้ำ รุ่น F30

ราคา **18,500.-**

FREE!

เครื่องกรองน้ำดื่ม 5 ขั้นตอน  
ระบบ UF 0.001 (ไม่ใช้ไฟฟ้า)

ราคา

**3,990 บาท**



WEEKEND  
SALE

-30%

SPECIAL OFFER  
HOT PRICE

RO

เครื่องกรองน้ำดื่ม 5 ขั้นตอน RO ขนาด 50 GDP



SET **A**

• RO-050-20LC ปกติ 10,990.-

เหลือเพียง **8,900.-**

FREE!

แถมฟรีไส้กรอง  
PP, CABON, RESIN  
มูลค่า 1,390 บาท



UV

เครื่องกรองน้ำดื่ม 5 ขั้นตอน ระบบ UV ไฟฟ้า



SET **B**

• UV-005-30LC ปกติ 7,990.-

เหลือเพียง **5,900.-**

FREE!

แถมฟรีไส้กรอง  
PP, CABON, RESIN  
มูลค่า 1,390 บาท



Call  
now

**076-685277**  
**062-9215182**



# น้ำกึ่งน้ำสะอาด

# น้ำกึ่ง



**ห้างหุ้นส่วนจำกัด อาร์เอ็ม วอเตอร์ ซัพพลาย**

ที่อยู่ 96/57 หมู่ที่ 4 ตำบลเกาะแก้ว อำเภอเมืองภูเก็ต จังหวัดภูเก็ต 83000

☎ 076-685277, 062-9215182    📞 rm.watersupply

📘 RM Water Supply    ✉ info@rmwatersupply.com

🌐 www.rmwatersupply.com